

郭博州

1960生於台南縣西港鄉

1982師大美術系畢業

1991紐約市立大學藝術碩士

現任：

國立臺北教育大學人文藝術學院 院長

藝術與造形設計學系所 專任教授

藝術跨域整合博士班 專任教授

台灣美術院院士、台灣今日畫會會員





個人簡歷

- 1989首次個展於台北美國文化中心
- 1991聯展於紐約Bronx美術館 (New York U.S.A)
- 1992個展於臺北市立美術館
- 1995個展於台灣省立美術館
- 1997個展於高雄市立美術館-「台灣櫺窗」系列
- 2000『台灣當代藝術顯影』聯展於paris France(France)
- 2005個展於日本東京Vivant畫廊 (Japan)
- 2006「雲燦五色」個展於佛光緣美術館台北館
- 2006「水流花靜」個展個展於福華沙龍
- 2007個展於台華藝術中心
- 2008「沉醉東風」個展於福華沙龍
- 2010「郭博州50作品展-大處落墨」個展於國父紀念館
- 2011「知黑守白」個展於郭木生文教基金會
- 2013「Art Festival Workshop in Thailand」,聯展於泰國Rajamangala大學美術館 (Thailand)
- 2013「墨浪」個展於福華沙龍
- 2013「Color Potray in Taiwan」聯展於德國陶瓷博物館 (Germany)
- 2014「Printed in Taiwan」聯展於多倫多三河市立文化中心 (Canada)
- 2014「Made in Taiwan」聯展於澳洲國立大學美術館 (Australia)
- 2014「墨浪」個展於澳洲布里斯本中天美術館 (Australia)
- 2014「海峽兩岸書畫藝術交流展」聯展於山東魯台會展中心 (China)
- 2014「台灣書畫名家交流展」聯展中國江西省美術館美術館 (China)
- 2014「Roar Towards Asia」聯展於515 Gallery (Korea)
- 2015「婆婆蓬萊-台灣名家藝術特展」聯展於浙江自然博物館 (China)
- 2015「意在筆先」個展於南園品藝廊，台灣桃園
- 2015「意在筆先」個展於福華沙龍，台北

創作理念

多元藝術創作是郭博州多年以來的表現手法，通過情繫台灣、逸遊世界的創作理念，試圖傳遞傳統與現代的遇合、東方與西方的對話。恣意使用Montage的策略，把生活的片斷或實物引入作品中，從不同時空背景的圖像重新組合、拼貼，讓畫面充滿幽默和豐富的疊像之美，同時擁有異想天開的想像力，呈現出詩一般的意象。

近年來則試圖把多年來深受西方藝術教育薰陶之後，回歸到東方美學思想的探討，把東方文學、哲學和美學融鑄在一起，透過不斷的濤洗，讓作品的「氣勢」和「氣韻」顯現更大的「氣魄」，呈現五十歲之後對藝術的曠達與自信。



An abstract painting on the left side of the page. It features a large, dark, swirling shape in the center, possibly representing a flower or a face, with a prominent eye-like feature. The colors are vibrant, including magenta, blue, yellow, and red. The background is a mix of these colors, with some areas appearing more textured or layered.

生命系列

(1983－1991)

為赴紐約深造前後期的作品。以「愛」與「生命」的系列創作，來詮釋那一段交雜著對現代藝術的熱情與思鄉的矛盾情節。藉著種子、花蕊、花苞...等象徵生命的符號，用「借喻」或「隱喻」的方式，以明亮、歡愉的色彩盡情的歌頌。



白馬非馬 130x164cm 油畫



85x112cm 油畫 1988-89



生生不息 153x204cm 複合媒材



充盈形上空間 119x157cm 複合媒材



悅 145x183cm 複合媒材



台灣民俗系列

(1991—1993)

家園鄉情的聲聲呼喚，成為可以反芻、閱讀、重整、模塑的無盡寶藏。試圖透過生命宏觀的態度來面對物質與科技文明的嬗變所撩撥對鄉土民俗情懷的情感累積。





忘了我是誰183x328cm 複合媒材



威猛神武者-八家將 182x292cm 複合媒材



民俗 (8件連作)182x292cm 複合媒材



農夫 183x290cm 複合媒材



逗熱鬧 250x450cm 複合媒材



歷史光澤系列

(1993—1994)

以大歷史的角度，重新閱讀中國歷史，藉由每個中國皇帝的「年號」，透過每個朝代的重要圖騰，以複合媒才方式重新檢視歷代皇帝的功與過。



初元系列 97x116cm 複合媒材



福爾摩沙夜情 97x116cm 複合媒材



開元天寶 120x120cm 複合媒材



永徽系列 120x120cm 複合媒材



龍朔系列 97x116cm 複合媒材

台灣櫥窗系列

(1995－2000)

是對台灣的歷史與文化進行更具深度與廣度探討的系列作品，其中有對鄉土情懷的宣洩，也有對民俗文化與失落文明的檢視；企圖擴大觀照角度，為這塊土地上廣大的生民造像。



創作論壇

FORUM FOR CREATIVITY IN ART

郭博州個

台灣櫺窗系列

Kuo Bor-jou: Taiwan on Dis

展覽日期：86年12月26日至87年3月15日

展覽地點：403展覽室及多目的室









河川奔流 淘在吟唱 大洋起伏飛揚 潮汐滿漲 我是誰？我是大海濱旁
一枚小小的鵝卵石 我是誰 質問我是誰？難道這還不夠？河川奔流

台灣後花園系列

(2001－2007)

是對臺灣歷史特質的體認與文化反芻，藉由台灣早期極為常見的民俗風圖案，透過歷史場景呈現臺灣從古典邁向現代、後現代的景象，希望喚醒一種綜合的複雜時代經驗與莫名的熟悉感。





38cm(直徑) 複合媒材



46x53cm 複合媒材



鏡花水月 46x53cm複合媒材



觀修慈悲西藏行 46x53cm 複合媒材



回首風煙 48x63cm 複合媒材



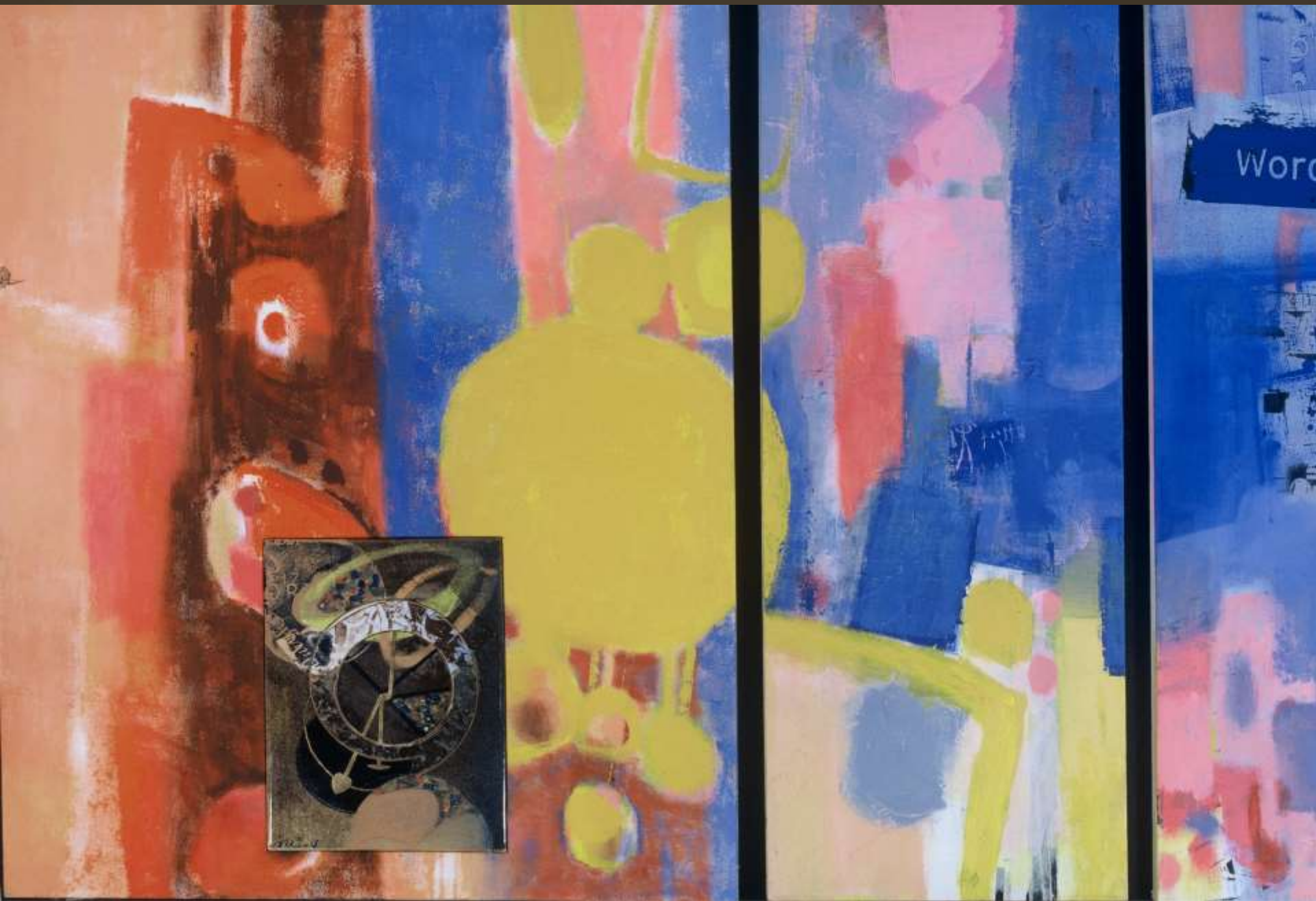
歐遊日誌系列

(2004－2007)

是近年來藉由到世界各地旅遊，接觸不同的文化，比對東西差異、今昔異同，試圖穿透虛幻與曖昧界線，將富麗璀璨或頹廢幽黯的城市影像、氛圍、心情、感覺...等，反芻成一系列創作。



藍色布拉格 91x126cm 複合媒材



聽見布拉格唱歌 91x126cm 複合媒材



維也納序曲 91x126cm 複合媒材



天喻之地西藏情 180x330cm 複合媒材



西班牙之歌 176x118cm 複合媒材



沉醉東風系列

(2007-2008)



自然而然 60x60cm 複合媒材



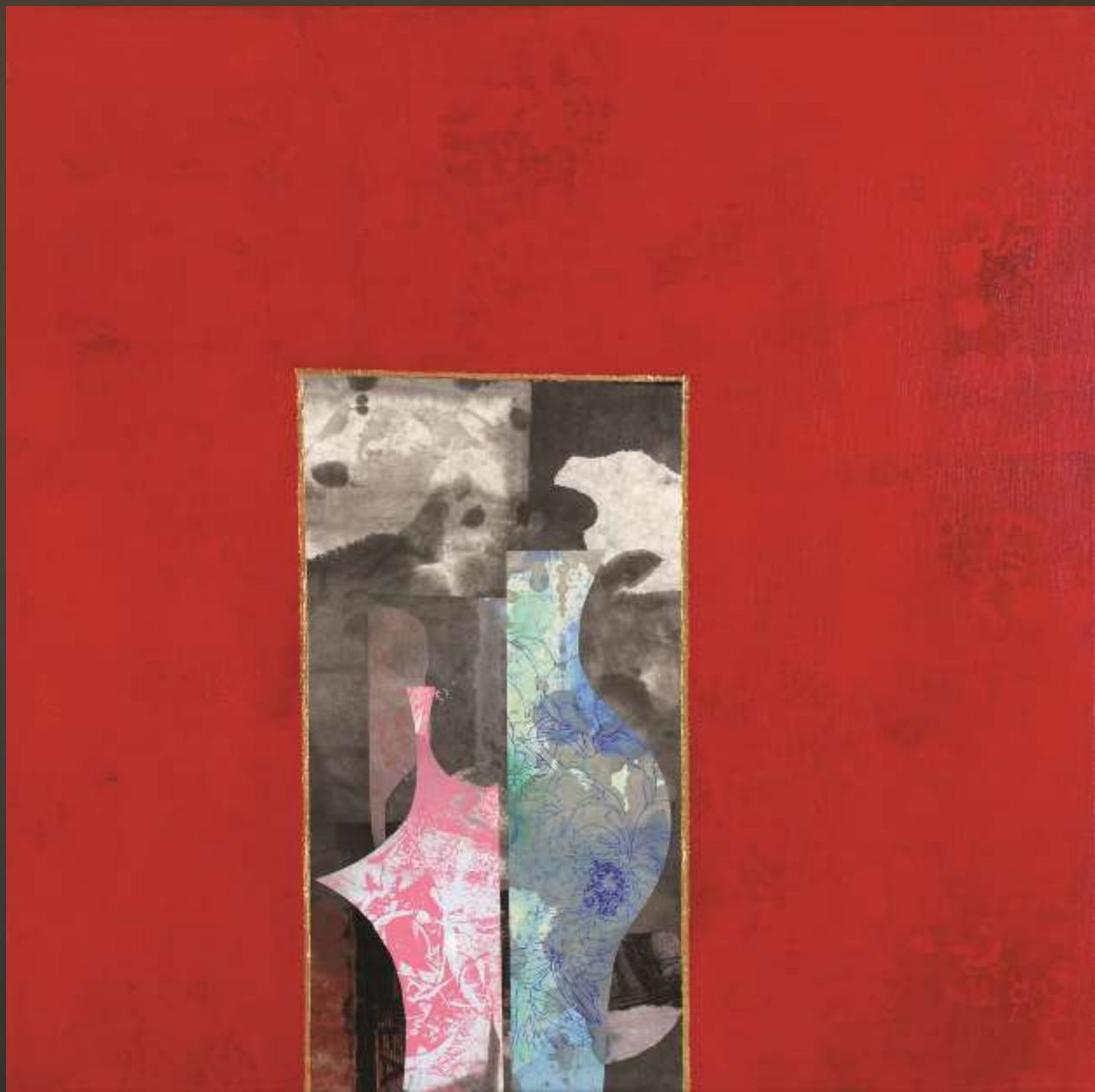
星辰有行 60x60cm 複合媒材



日月得天 60cmx60cm 複合媒材



無欲則剛 60x60cm 複合媒材



懷文抱質 60x60cm 複合媒材

An abstract artwork featuring a large, textured teal shape on the right side, with red and greyish tones in the background. The left side is a dark, solid color.

大處落墨系列

(2009-2011)



雲高氣靜 88 x 176 cm 複合媒材



枕流漱石 88 x 176 cm 複合媒材



天地和同 88 x 176 cm 複合媒材



青山見我 88 x 176 cm 複合媒材



凝思靜聽 90x90cm 複合媒材



光明磊落 90x90cm 複合媒材



山高水長 90 x 90 cm 複合媒材



飛泉鳴玉 90 x 90 cm 複合媒材



意在筆先系列

(2008-2014)



萬物逆旅 90X180cm 複合媒材



掇青拾紫 90X180cm 複合媒材

飛泉鳴玉 90X180cm 複合媒材



日月得天 90X180cm 複合媒材



素履之往 90X180cm 複合媒材

彩瓷創作

(2001—)













謝謝欣賞

